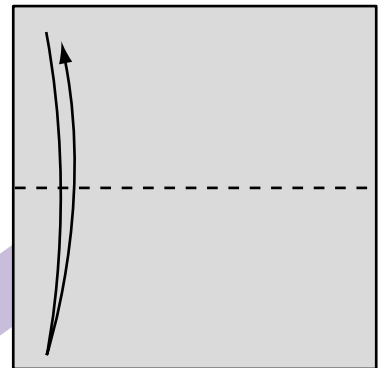
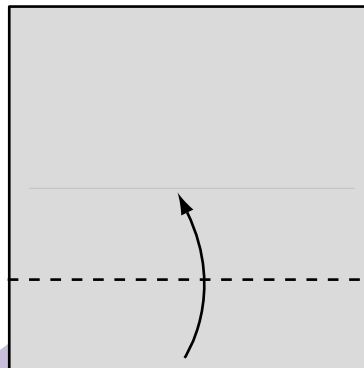


# Haus

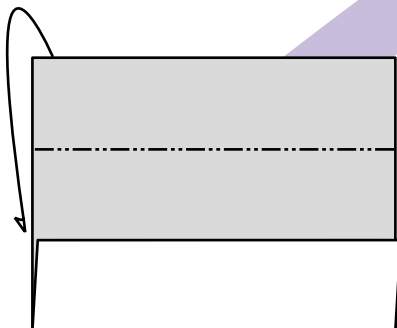
Schwierigkeitsgrad 1

Dieses einfache Haus ist eine Abwandlung des bekannten traditionellen Origami-Hauses mit Fenster und Türe.

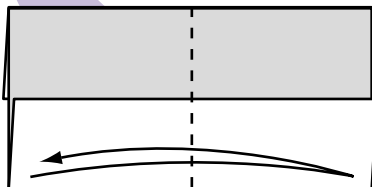


1 Das Papier in der Hälfte falten und entfalten.

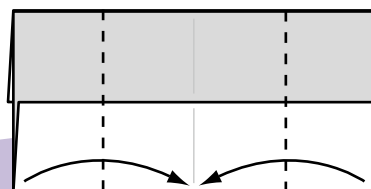
2 Die untere Kante an die Mittellinie falten.



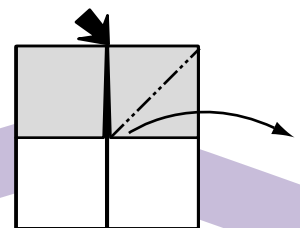
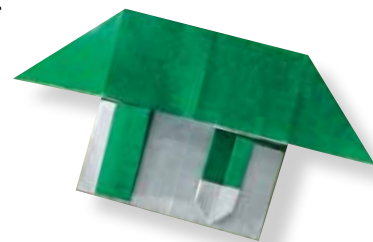
3 Die obere Kante nach hinten an die Mittellinie bringen.



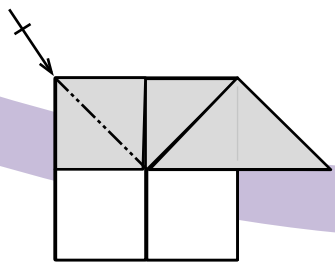
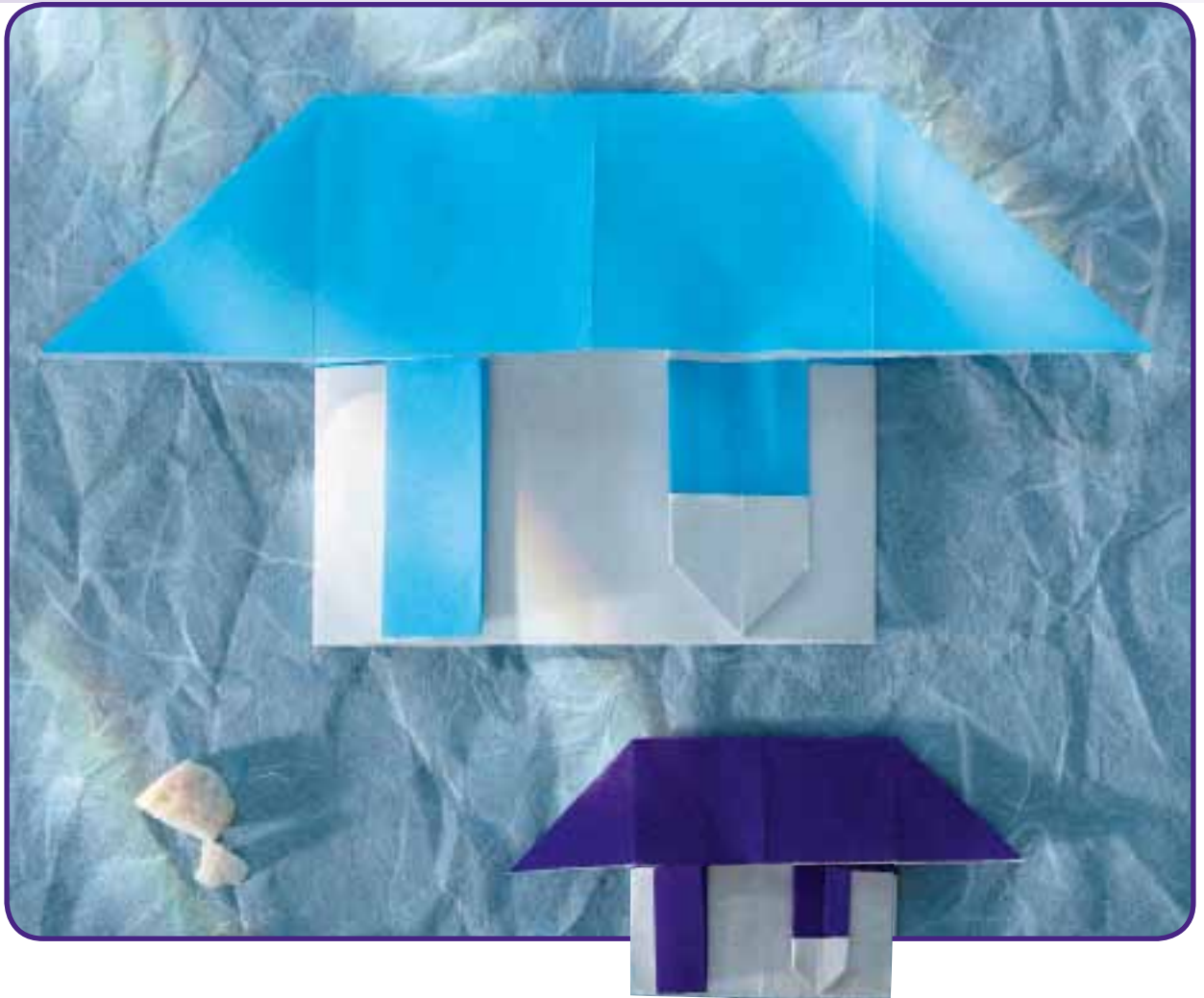
4 In der Mitte falten und entfalten.



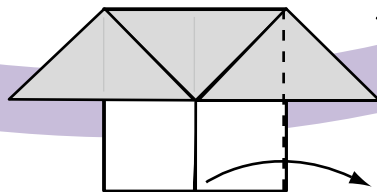
5 Die Seiten an die Mittellinie falten.



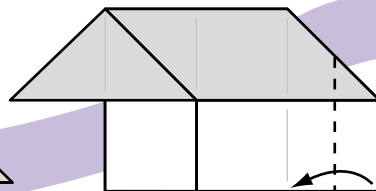
6 Die oberste Lage nach rechts ziehen und flachdrücken. Dies ist eine Quetschfalte.



7 Links die Quetschfalte  
spiegelbildlich wieder-  
holen.

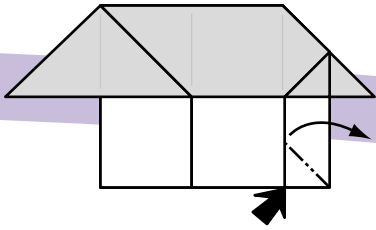


8 Die rechte obere Lage  
nach rechts falten.

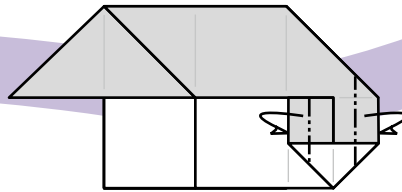


9 Die rechte Kante an  
die vorhandene Linie  
falten.

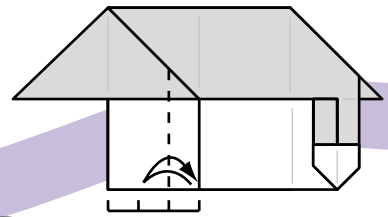
Fortsetzung  
auf Seite 16



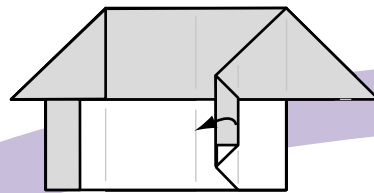
10 Die oberste Lage nach rechts ziehen und flachdrücken (Quetschfalte, s. S. 14).



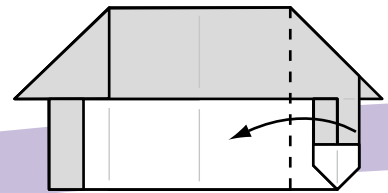
11 Die Kanten zur Hälfte nach hinten falten.



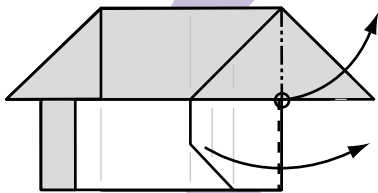
12 Die oberen Lagen etwa zu einem Drittel falten und entfalten.



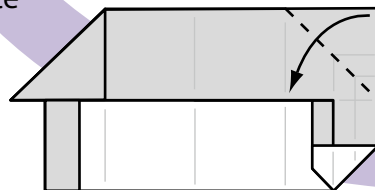
19 Eine Lage entfalten.



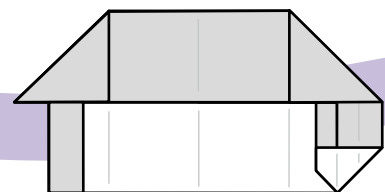
18 Die rechte Seite nach links umklappen.



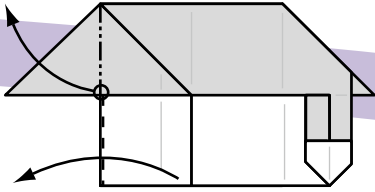
20 Das Papier nach rechts klappen und dabei die obere Quetschfalte öffnen.



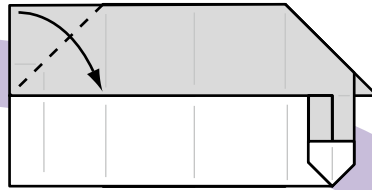
21 Die Ecke an der vorhandenen Liniefalten.



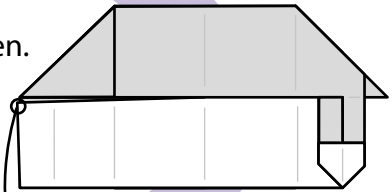
22 Das Modell wenden.



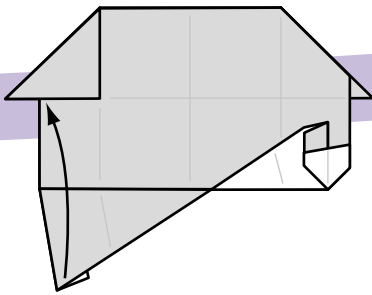
13 Die linke obere Lage nach links falten und dabei die obere Quetschfaltung entfalten.



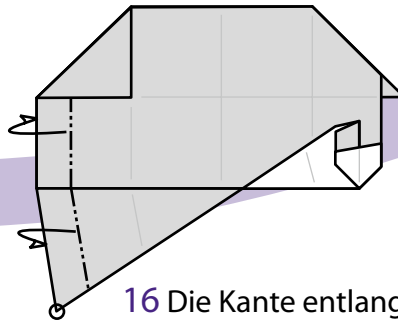
14 Die Ecke an der vorhandenen Linie falten.



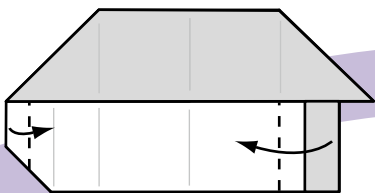
15 Das Modell öffnen. Im nächsten Schritt liegt das Papier nicht flach.



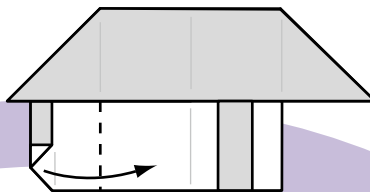
17 Das Modell wieder schließen.



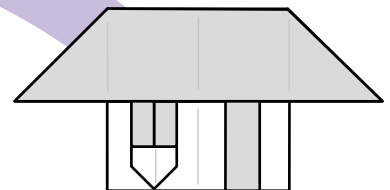
16 Die Kante entlang der Vorfaltung nach hinten falten.



23 Die inneren Lagen an den vorhandenen Linien nach innen falten.



24 Die innere Lage an der vorhandenen Linie nach innen falten.



25 Fertiges Haus.